



**Kaltemail 50 g VE 1**

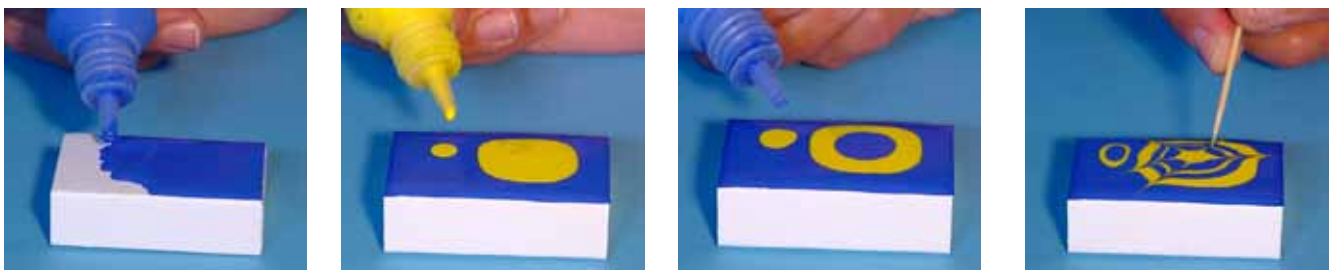
Anleitung d	650 105	pink	650 142	grün	650 170
Anleitung f	650 106	violett	650 150	braun	650 180
weiss	650 110	hellblau	650 158	schwarz	650 190
gelb	650 120	blau	650 160	transparent	650 195
orange	650 130	hellgrün	650 168	Fertigmuster	650 198
rot	650 140				



650 101 Set 1 / 6 Farben: weiss, gelb, rot, blau, grün, schwarz  
 650 102 Set 2 / 6 Farben: orange, pink, violett, hellblau, hellgrün, glasklar



**Kurz - Anleitung**



Für diese Technik eignen sich Gegenstände mit einer flachen und glatten Oberfläche, wie z.B. Glas, Plexiglas, Zündholzschachteln, beschichteter Karton etc.

- 1.) Gegenstand mit Fleckenbenzin gut reinigen. Poröse Flächen evt. mit Acrylfarbe grundieren.
- 2.) Auf die saubere Oberfläche gewünschte Farbe (Flasche gut schütteln) als Grundfarbe auftragen.
- 3.) Tropfenweise weitere Emailfarben auf Grundfarbe auftragen.
- 4.) Die Farben mit einem spitzen Gegenstand wie Zahnstocher verziehen oder/und ineinanderziehen.